

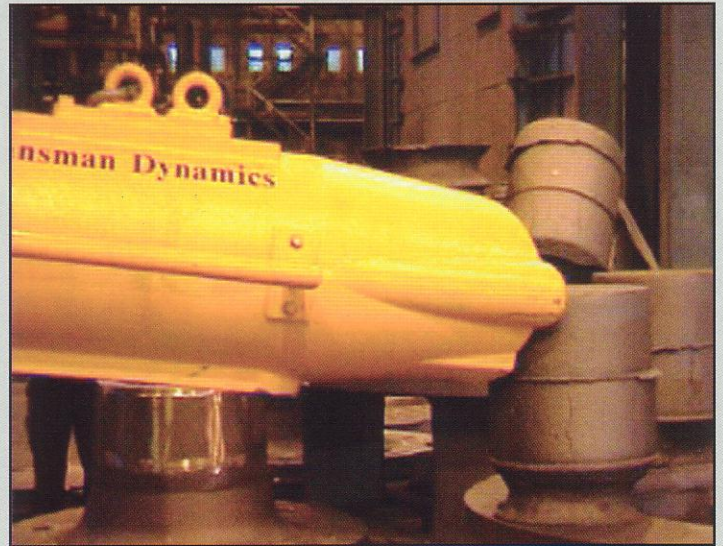
# CLANSMAN DYNAMICS

## CLANSMAN CC2000 HAMMER FOR FEEDER KNOCK-OFF

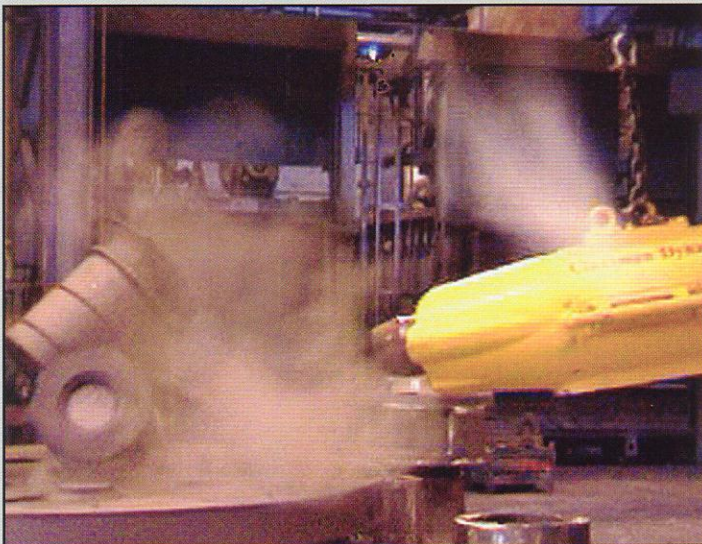
*Schusshammer Clansman CC2000 für das Trennen von Speisern*



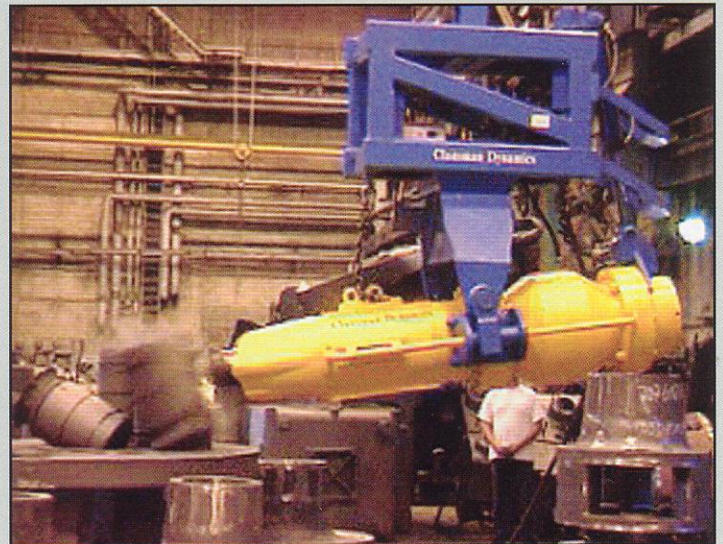
- *Hammer is Crane Mounted*
- *Aufhängung Schusshammer in Kran*



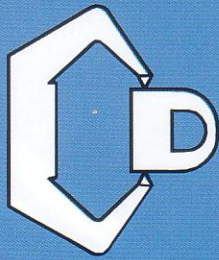
- *Drive / Tilt Hammer on to Feeder*
- *Positionieren Hammer in Schussbereitschaft*



- *Firing is by Radio Control*
- *Schussauslösung über Funkfernsteuerung*



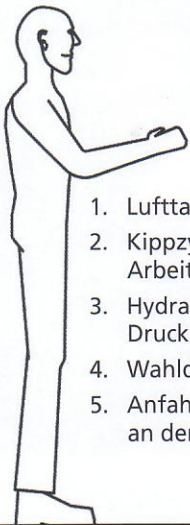
- *Lower Pressure for Smaller Feeders*
- *Niederdruckstufe für kleinere Speiserquerschnitte*



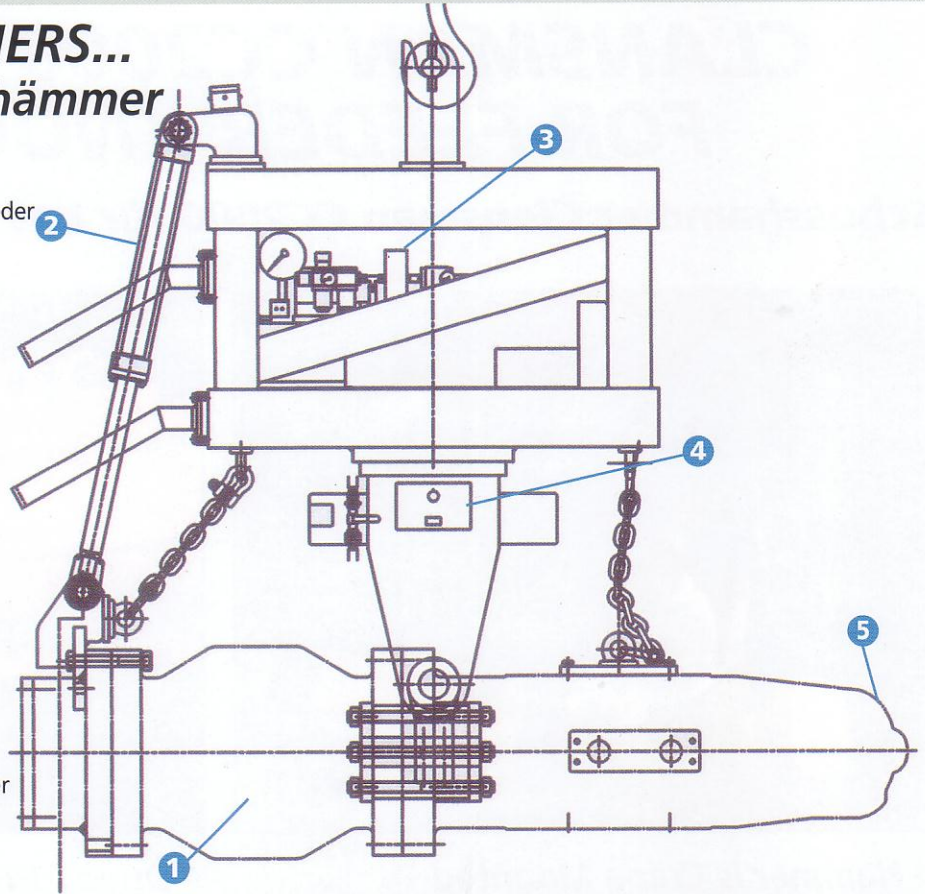
# CLANSMAN DYNAMICS

## VERY LARGE HAMMERS... Hochleistungs-Schusshämmer

1. Air Tank 180 Litres / 40 Gallons
2. Tilt Cylinder for Optimum Alignment to Feeder
3. Air Powered Hydraulic Unit
4. Selector switch for Air Pressure Level
5. Shaped nose locates on feeder

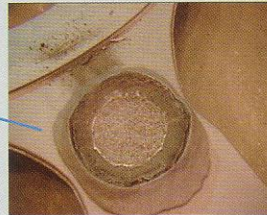


1. Lufttank 180 Liter
2. Kippzylinder für die günstigste Arbeitsstellung zum Speiser
3. Hydraulikaggregat mit Druckluftantrieb
4. Wahl druckschalter
5. Anfahrhilfe für den Schusshammer an den Speiser



Parts that are subject to shock are machined from forgings (Steel and Titanium) and Castings  
Bauteile, die über, die Schlageinwirkung hoch beansprucht werden, sind als Schmiedeteile (Stahl und Titanium) oder als Gussteile ausgebildet

Flat surface at the break-off point  
Konturunschädliche Bruchfläche



Diameter/Durchmesser To/Bis 400 mm/16"

Developed with the assistance of Flenderguss, Germany.  
Entwickelt in Zusammenarbeit mit Flenderguss, Deutschland.

### CLANSMAN CANON MODELS:

	WEIGHT/POIDS GEWICHT/PESO KGS (LBS)	ENERGY AT 6 BAR (90psi) ENERGIE à 6 BAR ENERGIE BEI 6 BAR ENERGIA a 6 BAR
Clansman Canon CC25 Lite	52 kgs / (114 lbs)	250 joules / 184 ft.lbs
Clansman Canon CC25	112 kgs / (246 lbs)	400 joules / 295 ft.lbs
Clansman Canon CC50 Lite	120 kgs / (264 lbs)	800 joules / 590 ft.lbs
Clansman Canon CC50	265 kgs / (583 lbs)	1300 joules / 958 ft.lbs
Clansman Canon CC100	460 kgs / (1000 lbs)	2800 joules / 2100 ft. lbs
Clansman Canon C2000	5600 kgs / (12320 lbs)	28000 joules / 21140 ft. lbs

CLANSMAN DYNAMICS LTD,  
Stephenson Building,  
Nasmyth Avenue,  
Scottish Enterprise Technology Park,  
East Kilbride G75 0QR, SCOTLAND  
Tel: +(44) 1355 579900  
Fax: +(44) 1355 579901  
Email: info@clansmandynamics.com  
www.clansmandynamics.com